

## Höhbauer stellt neue Hebe-Schiebetüre Auria Shine „Sky“ vor Panoramaaussichten garantiert



*/ Die Hebe-Schiebetür Sky bietet mit schlanken Flügelprofilen, rahmenloser Festverglasung und einer Ganzglasecke eine großzügige freie Aussicht.*

Der Fenster- und Türenhersteller Höhbauer stellte bei seinem digitalen Partnertag seine neue Hebe-Schiebetür Sky vor. Der Name Sky verrät schon, was das Besondere an diesem System ist. Mit den schlanken Flügelprofilen und der rahmenlosen Festverglasung mit besonders großen Glasflächen verschmelzen Außen und Innen nahezu. Diese Wirkung wird noch verstärkt, wenn die Hebe-Schiebetüre mit einer Ganzglasecke kombiniert wird.

Die Hebe-Schiebetür Sky ist in der Materialauswahl Holz-Aluminium erhältlich und verfügt über eine umfangreiche Standardausstattung mit einem vielfältigen optional erhältlichen Zubehörpaket. Zur Standardausrüstung gehören zum Beispiel ein hohes, bündig anschließendes Trittbloch im Schwellenbereich, eine Riegelbolzenverriegelung inklusive einer integrierten Spaltlüftungsfunktion sowie ein verdeckt liegender Türstopper in einem

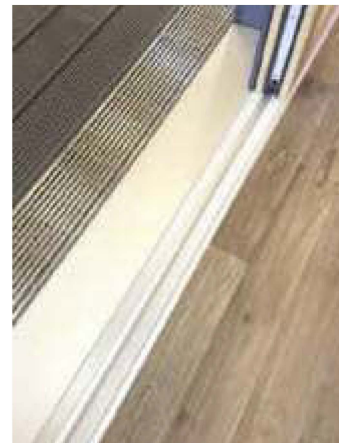
ansprechenden Kubus-Edelstahl-Design. Durch das eingebaute Komfortgetriebe mit Kraftspeicher sind ohne weiteres Flügelgewichte bis 400 kg möglich und es sorgt zudem für eine rückschlagfreie und leichtere Griffbedienung.

Beim Zubehör hat der Kunde die freie Auswahl: Flügeldämpfer „Soft Close“, verschieden tiefe Wetterschenkelprofile, eine große Griffauswahl und passgenaue, verschieden hohe Bodeneinstandsprofile.

Ein wichtiges Merkmal dieser Neueinführung ist, dass alle Hebeschiebetüren aus Holz und Holz-Aluminium nun sicher passierbar gestaltet werden können. Mit ihrer beinahe nicht vorhandenen Schwelle sorgt sie für eine sichere Passierbarkeit für Jung und Alt und ist somit auch optimal für das barrierefreie Bauen geeignet.

Die ift-Richtlinie BA-01/1 bescheinigt der Hebe-Schiebetür eine gute Überrollbarkeit (Klasse 4) und auch nach DIN 18040 wird sie als sicher passierbar bewertet.

Ebenfalls möglich ist die magnetische Verschlussüberwachung und die Einbruchssicherheitsklasse RC2. Das neue System Sky hat das bisherige Hebe-Schiebetürsystem im März 2021 abgelöst. (sk)



*/ Die ift-Richtlinie BA-01/1 bescheinigt der Hebe-Schiebetür Sky eine gute Überrollbarkeit (Klasse 4).*

Höhbauer GmbH  
92706 Luhe-Wildenau  
[www.hoehbauer.com](http://www.hoehbauer.com)