

Eterna Shine

Das Aluminium-Haustüren Programm





Zuhause ankommen.

Eine Haustür ist sehr viel mehr als der Eingang zu einem Haus. Sie ist ein Spiegelbild der Persönlichkeit der Bewohner und symbolisiert Schutz und Geborgenheit. Als Schwelle in Ihr eigenes Zuhause soll die Haustür auch auf Ihre Gäste einladend wirken.

Verleihen Sie Ihrem Zuhause eine persönliche Note – mit der Eterna Shine Haustür-Kollektion, die eine große Auswahl an Modellen in unterschiedlichen Varianten bietet.

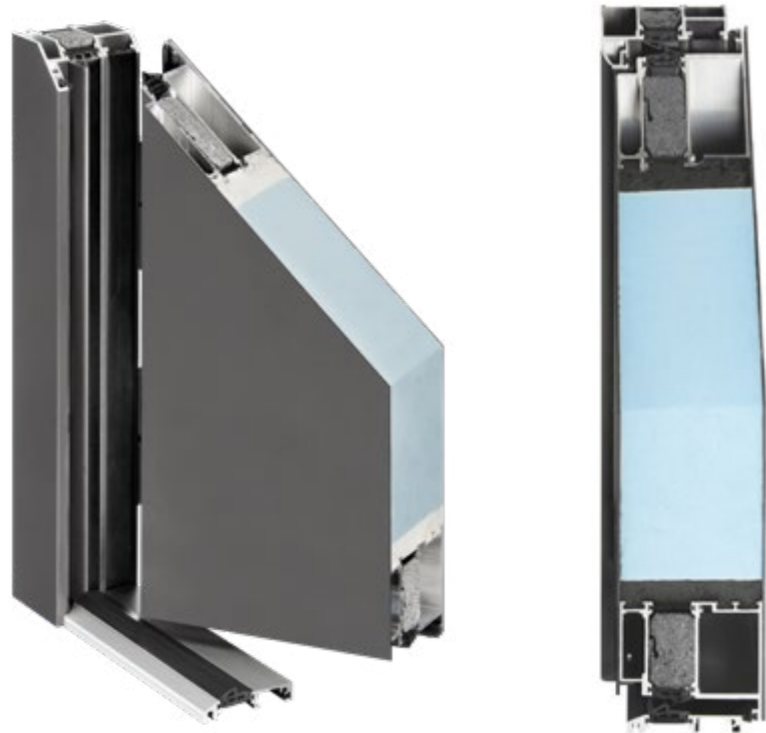
Hochwertiges Aluminium wirkt nach außen hin schlicht und elegant, ist formstabil und leichtgewichtig. Extrem witterungsbeständig und widerstandsfähig gibt Ihnen die Aluminium-Haustür das Gefühl von Schutz und Sicherheit. Ganz nebenbei bringen die Eterna Shine Haustüren zudem eine außergewöhnliche Wärmedämmung und besten Schallschutz mit.

Überzeugen Sie sich selbst!
Eterna Shine – Ihre Haustür für die Ewigkeit.



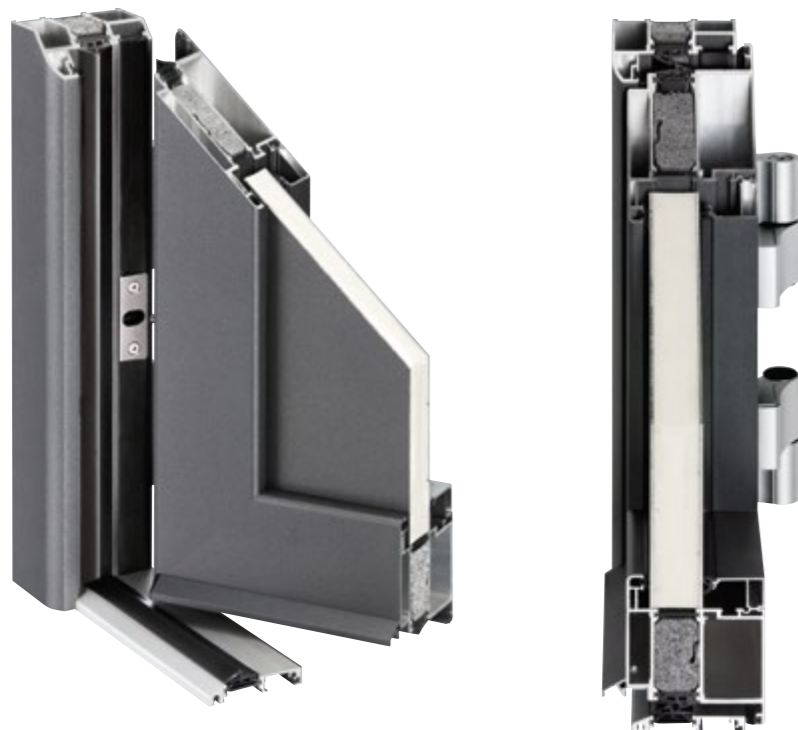
Christoph Höhbauer
Firmeninhaber

Eterna Shine F – beidseitig flügelüberdeckend



Türfüllung: Aluminium
 Beschläge: Rollenbänder
 Glasaufbau: 3-fach Wärmeschutzverglasung
 VSG außen / Ornamentscheibe
 mittig / Float innen

Eterna Shine E – mit Einsatzfüllung



Türfüllung: Aluminium
 Beschläge: Aufsatzbänder
 Glasaufbau: 3-fach Wärmeschutzverglasung
 VSG außen / Ornamentscheibe
 mittig / Float innen

Haustürentechnologie

Die Aluminium-Haustüren überzeugen dank einer Bautiefe von 90 mm und Materialstärken bis zu 3 mm durch ihre Stabilität und Robustheit. Die schwere Konstruktion vermittelt einen besonders wertigen Eindruck. Eine stabile Verbindung zwischen Rahmen und Bodenschwelle erleichtert den Einbau und sorgt für eine extrem hohe Belastbarkeit und Langlebigkeit der Konstruktion. Standardmäßig sorgen drei umlaufende Dichtungsebenen ohne Unterbrechung für eine hohe Wind- und Wetterfestigkeit. Nur eine wirklich dichte Tür schützt Sie vor Kälte und Lärm.

Wärmedämmung

Eine einfache Rechnung: Hohe Wärmedämmung entspricht niedrigen Energiekosten. Der Gesetzgeber schreibt generell eine hohe Wärmedämmung vor.

Standardmäßig hat eine Hauseingangstür von HÖHBAUER eine hervorragende Wärmedämmung. Durch die Verwendung des optimal wärmegeämmten 3-Kammer-Profilsystems SYMPHONIE und ARCADE mit zusätzlicher Isolierung in der Dämmzone sind die Anforderungen der Energieeinsparverordnungen voll erfüllt.

HÖHBAUER Aluminium-Haustüren erreichen je nach Füllungsaufbau U_d -Werte bis zu $1,07 \text{ W/m}^2\text{K}^*$, bei beidseitiger Flügelüberdeckung sogar bis zu $0,71 \text{ W/m}^2\text{K}^*$. So verbindet HÖHBAUER Ästhetik und Wärmedämmung im Hauseingangsbereich.

* Berechnungsbasis nach DIN EN ISO 10077-1, die berechneten U_d -Werte beziehen sich auf eine Tür mit Aluminiumfüllung mit den Abmessungen 1100 mm x 2100 mm.





AH 1 Manchester E

Abgebildetes Modell: Farbe RAL 7015 FST,
Griff SG 14030, Glas Satinato



AH 1 Manchester F

Abgebildetes Modell: Farbe RAL 9016 FST,
Griff D 1600-9005, Glas Satinato



AH 2 Liverpool E

Abgebildetes Modell: Farbe RAL 9016 FST,
Griff SG 14020, Glas Satinato



AH 2 Liverpool F

Abgebildetes Modell: Farbe RAL 7016 FST,
Griff D 1600, Glas Satinato



AH 3 Birmingham E

Abgebildetes Modell: Farbe RAL 9006 FST,
Griff SG 14030, Motivglas



AH 3 Birmingham F

Abgebildetes Modell: Farbe RAL 8077 FST,
Griff SG 14030, Motivglas



AH 4 Newcastle E

Abgebildetes Modell: Farbe RAL 9001 FST,
Griff SG 14030, Glas Mastercarre



AH 4 Newcastle F

Abgebildetes Modell: Farbe RAL 9016 FST,
Griff SG 15276, Glas Mastercarre



AH 5 Bristol E

Abgebildetes Modell: Farbe RAL 3005 FST,
Griff SG 14030, Glas Satinato



AH 5 Bristol F

Abgebildetes Modell: Farbe DB 703 FST,
Griff SG 14030, Glas Satinato



AH 6 Leeds E

Abgebildetes Modell: Farbe RAL 9016 FST,
Griff SG 14030, Glas Satinato



AH 6 Leeds F

Abgebildetes Modell: Farbe RAL 7016 FST,
Griff SG 14030, Glas Satinato



Unsere Kollektion bietet Ihnen eine facettenreiche Designvielfalt. Die klare Linienführung, extravagante Lichtausschnitte und eine unschlagbare Farbpalette verleihen jedem Modell seinen eigenen, unverwechselbaren Stil – ganz nach Ihrem Geschmack.

AH 1 Manchester F

Abgebildetes Modell: Farbe RAL 9006 FST,
Griff SG 14030, Glas Satinato



AH 7 Blackpool E

Abgebildetes Modell: Farbe RAL 9007 FST,
Griff SG 14030, Glas Mastercarre



AH 7 Blackpool F

Abgebildetes Modell: Farbe RAL 7016 FST,
Griff SG 14030, Glas Mastercarre



AH 8 Cambridge E

Abgebildetes Modell: Farbe RAL 9016 FST,
Griff SG 14030, Glas Mastercarre



AH 8 Cambridge F

Abgebildetes Modell: Farbe RAL 3005 FST,
Griff SG 14030, Glas Satinato



AH 9 Oxford E

Abgebildetes Modell: Farbe RAL 3005 FST,
Griff SG 14010, Glas Mastercarre



AH 9 Oxford F

Abgebildetes Modell: Farbe RAL 9016 FST,
Griff SG 15280, Glas Satinato



AH 10 Nottingham E

Abgebildetes Modell: Farbe RAL 9006 FST,
Griff SG 14030, Glas Satinato



AH 10 Nottingham F

Abgebildetes Modell: Farbe DB 703 FST,
Griff SG 15276, Glas Satinato



AH 11 Lincoln E

Abgebildetes Modell: Farbe RAL 9016 FST,
Griff SG 14030, Applikation in Edelstahlhaptik



AH 11 Lincoln F

Abgebildetes Modell: Farbe RAL 9007 FST,
Griff SG 15280, Applikation in Edelstahlhaptik



AH 12 Southampton E

Abgebildetes Modell: Farbe RAL 9006 FST,
Griff SG 14030, Motivglas

Hochwertig verarbeitete
Materialien, edel heraus-
gearbeitete Details und
stilvolle Kombinationen
verleihen diesen
Aluminium Haustüren
das besondere Etwas.



AH 13 Bradford F

Abgebildetes Modell: Farbe DB 703 FST,
Griff SG 15280, Glas Satinato



AH 13 Bradford E

Abgebildetes Modell: Farbe RAL 9007 FST,
Griff SG 14030



AH 13 Bradford F

Abgebildetes Modell: Farbe RAL 9006 FST,
Griff SG 14030



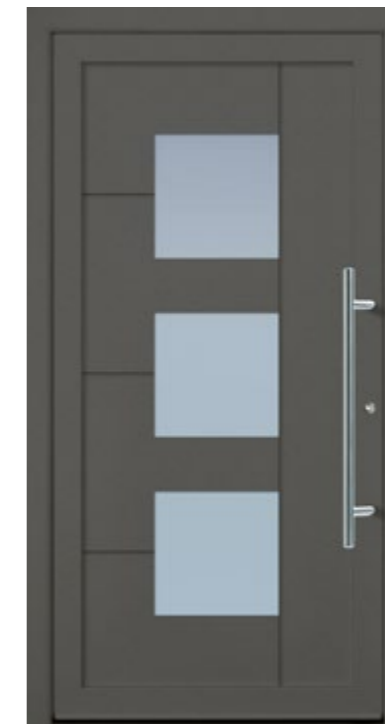
AH 14 York E

Abgebildetes Modell: Farbe DB 703 FST,
Griff SG 14030



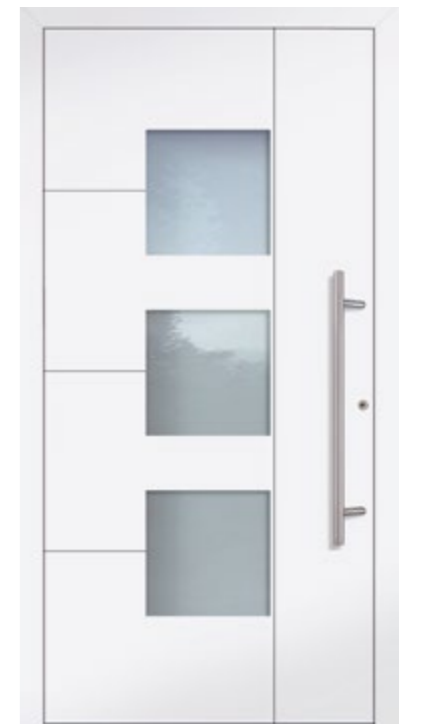
AH 14 York F

Abgebildetes Modell: Farbe RAL 8077 FST,
Griff GS 72, ENTRAsys FD



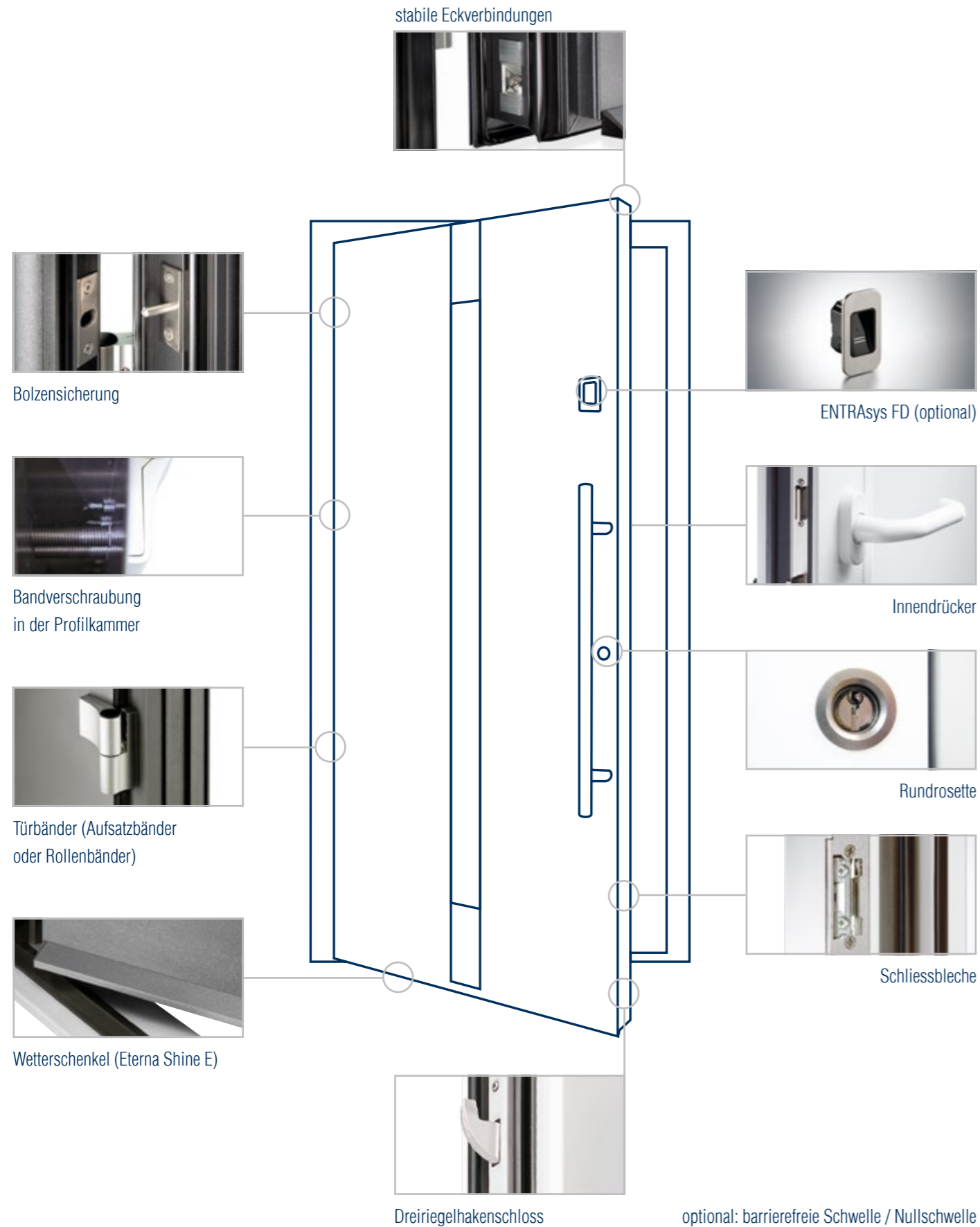
AH 15 Windsor E

Abgebildetes Modell: Farbe RAL 7012 FST,
Griff SG 14030, Glas Satinato



AH 15 Windsor F

Abgebildetes Modell: Farbe RAL 9016 FST,
Griff SG 14030, Glas Satinato



Türbänder



Rollenband:

Die beidseitig flügelüberdeckenden Türen sind mit drei optisch ansprechenden, äußerst stabilen und tragfähigen Rollenbändern ausgestattet. Die Bänder sind standardmäßig in weiß, EV1 (silber) oder C34 (dunkelbronze) verfügbar. Optional gibt es die Beschläge (Innengriffe, Bänder, Außen-Rundrosette und Fingerscanabdeckblende) auch in schwarz.

Aufsatzband:

Die Türen mit Einsatzfüllung sind mit drei Aufsatzbändern ausgestattet. Diese sind ohne Aushängen des Türflügels dreidimensional einstellbar. Die Bänder sind in weiß, EV1 (silber) oder C34 (dunkelbronze) verfügbar.

Verglasung

Im Grundpreis sind neben Klarglas auch folgende Ornamentgläser enthalten:

- Chinchilla
- Ornament 504
- Satinato
- Mastercarré
- Masterligne
- Masterpoint
- Silvit

mehr zum Thema Glasvarianten finden Sie unter:
www.hoehbauer.com/glasvarianten

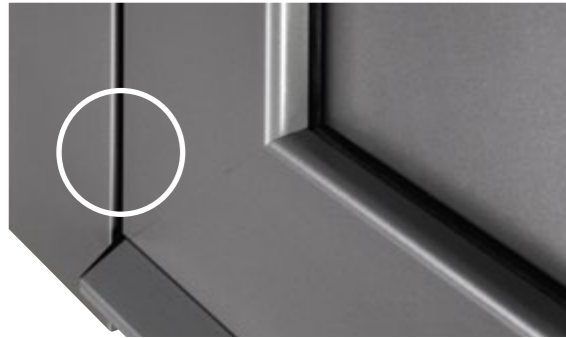


Trendfarben

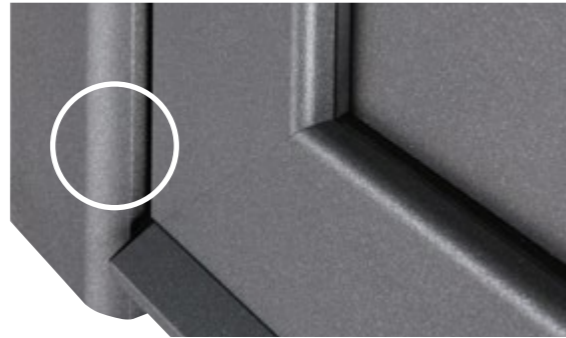


Trendfarben ähnlich RAL Farben in Feinstruktur.
 Weitere Farben auf Anfrage möglich.

Profilausführung



ARCADE-Ausführung:
Türrahmen bündig mit Flügelprofil. Bautiefe von 79 mm



SYMPHONIE-Ausführung:
Türrahmen abgerundet. Bautiefe von 90 mm

Die Ausführungen ARCADE und SYMPHONIE sind sowohl für die Modelle Eterna Shine F als auch Eterna Shine E wählbar.

Stoßgriff

Die Aluminium-Haustüren mit Einsatzfüllung können standardmäßig mit einem Edelstahl-Stangengriff mit schräger Konsole in den Längen 320 mm, 400 mm, 600 mm, 800 mm, 1000 mm, 1200 mm geliefert werden.

Für die beidseitig flügelüberdeckenden Haustüren steht zusätzlich ein Edelstahl-Stoßgriff mit gerader Konsole (in den Längen 320 mm, 400 mm, 600 mm, 800 mm, 1000 mm, 1200 mm, 1400 mm, 1600 mm) zur Verfügung. Bei geschlossenen Modellen ohne Lichtausschnitt können Sie zwischen fünf flächenbündigen Griffschalen-Modellen wählen.

Optional sind weitere Längen und Modelle in Edelstahl oder schwarz verfügbar.



Innendrücker

Innendrücker sind in verschiedenen Formen und Farben verfügbar: z.B. in weiß, EV1 (silber), C34 (dunkelbronze), Edelstahl oder schwarz.



Zertifizierter Einbruchschutz



Die HÖHBAUER Haustüren vereinen Formschönheit und Funktionalität mit höchster Sicherheit. Ihre qualitative Ausstattung sorgt neben nachhaltiger Wärmedämmung und optimaler Winddichtigkeit vor allem auch für einen erhöhten Schutz vor Einbrüchen. Mit protectHome macht HÖHBAUER Sicherheit zum Standard.

Alle Eterna Shine Haustüren sind standardmäßig mit einem Dreiriegelhakenschloss ausgestattet. Zusätzliche Sicherheit bietet das zertifizierte RC2-Sicherheitspaket, das ein Aufbrechen mit Werkzeugen wie Schraubendrehern, Zangen oder Keilen mittels zusätzlichem Anbohrschutz und P4A-Sicherheitsglas verhindert.



mehr zum Thema Sicherheit finden Sie unter:
www.hoehbauer.com/sicherheit

KfW-Förderung

Dank der Zertifizierung können private Eigentümer und Mieter, die RC2-Türen in eine bestehende Immobilie einbauen, Zuschüsse der KfW Bank* in Anspruch nehmen. Weitere Informationen erhalten Sie unter www.kfw.de/einbruchschutz.

*Abhängig von der Verfügbarkeit der Fördermittel.

Fingerscan*



Mit dem „ENTRASys FD“ bieten wir ein zuverlässiges biometrisches Zutrittskontrollsystem. So öffnen sich Haustüren auch ohne Schlüssel oder Zutrittskarte, denn mit dem Fingerabdruck hat der Anwender seine unverwechselbare Zutrittsberechtigung immer dabei. Es ist eine Speicherung von ca. 50-80 Fingerabdrücken** möglich. Optional ist auch eine Abdeckung in schwarz verfügbar.

* Fingerscan optional mit Aufpreis
** Abhängig von der Komplexität der Fingerabdrücke.

Qualität mit Tradition.

Qualitätstüren und -fenster von HÖHBAUER werden seit 1950 ausschließlich in Deutschland produziert. Sämtliche Arbeitsabläufe – von der Beratung über die Produktion bis hin zum Kundendienst – werden durch ein anspruchsvolles Qualitätsmanagement begleitet. Mit einem HÖHBAUER-Produkt treffen Sie so in jedem Fall die richtige Wahl.

Werk Luhe-Wildenau



HÖHBAUER GmbH
Kohlberger Straße 2
92706 Luhe-Wildenau

Telefon: (0 96 07) 80-0
info@hoehbauer.de

Studio Regensburg



Studio Regensburg
Im Gewerbepark B 22
93059 Regensburg

Telefon: (09 41) 46 19 04-0
info.rgb@hoehbauer.de

www.hoehbauer.com



Bundespreis



Bayerischer
Qualitätspreis



1. Deutscher
Marketing-Preis