





Seamless  Join


Endlose Möglichkeiten —
nahtlos vereint.



Ein nahtloser Gamechanger.

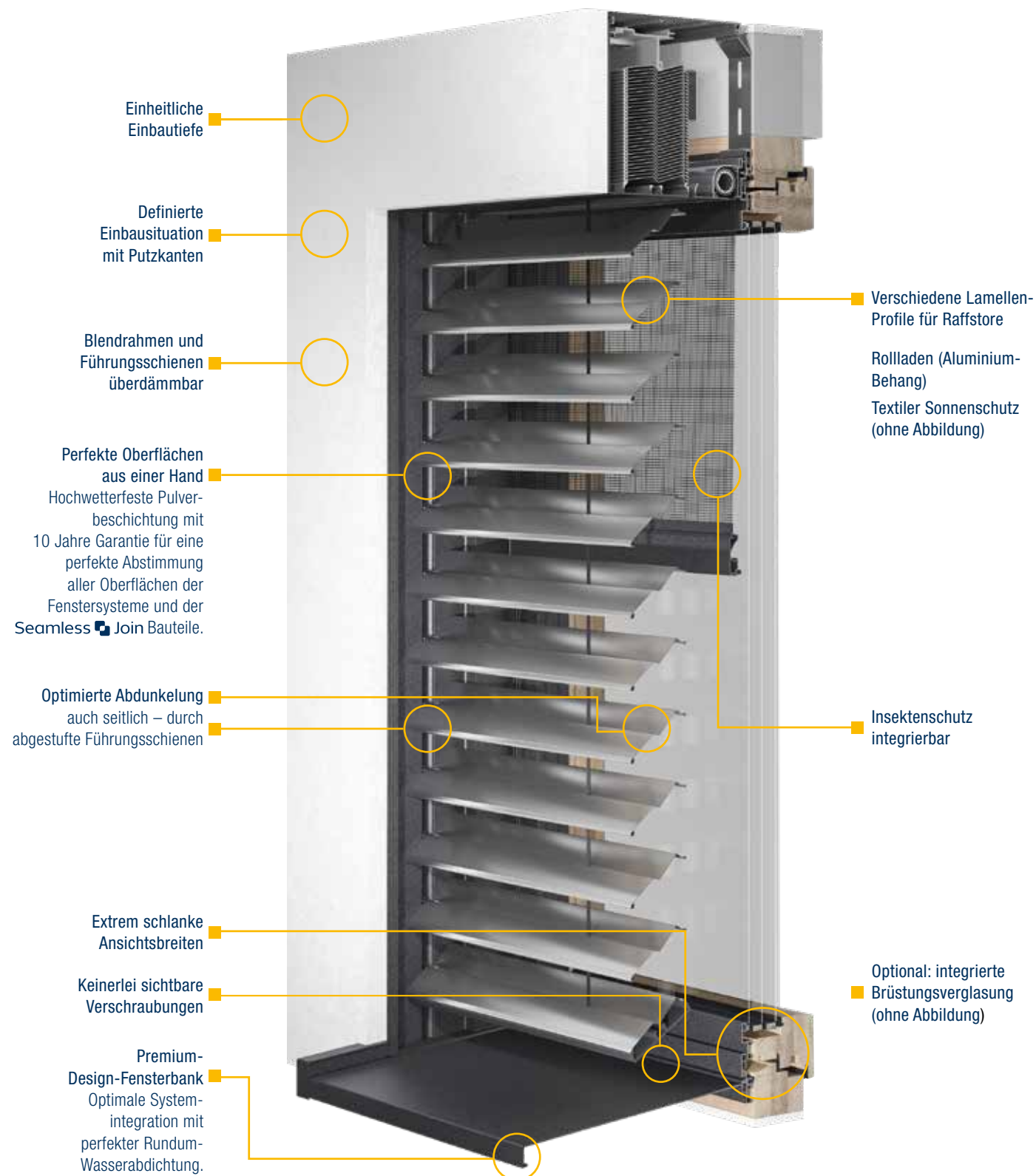
Wenn Zweck und Ästhetik nahtlos ineinander verschmelzen, dann sprechen wir von Perfektion. Mit **Seamless  Join** erhalten Sie ein revolutionäres Produkt, das genau diese Eigenschaften bietet.

In Kombination mit unseren Fenstersystemen *auria Shine* oder *Lunea Shine ONE* bietet **Seamless  Join** eine Plattform, die alle Ansprüche an modernes Wohnen und sämtliche Sicherheitsstandards erfüllt. Einmal geplant kann die Ausführung Ihrer Fenster beliebig variieren und so allen Anforderungen ganz individuell entsprechen. Auch nachträgliche Änderungen sind jederzeit möglich.

Bauherren profitieren nicht nur von einem modernen Design, sondern von der komfortablen, zeitsparenden und einfachen Planung und Umsetzung. **Seamless  Join** vereint alle Funktionen, die ein modernes Fenster mit sich bringt, in nur einem Produkt.



Christoph Höhbauer
Firmeninhaber

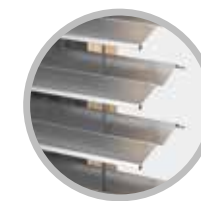


Minimaler Aufwand – Maximale Flexibilität

Bei der Planung einer Immobilie gilt es viele einzelne Aspekte zu beachten und aufeinander abzustimmen. Schon kleinste Fehlplanungen können große Konsequenzen nach sich ziehen und den Zeitplan eines ganzen Projekts gefährden.

Mit Seamless Join sparen Sie nicht nur wertvolle Zeit bei den Planungen, sondern minimieren auch den Montageaufwand. Umständliche Absprachen mit einzelnen Gewerken sind nicht mehr notwendig, denn Sie erhalten ein komplettes Fenstersystem mit individuell konfigurierten Elementen, das in einem Schritt verbaut werden kann.

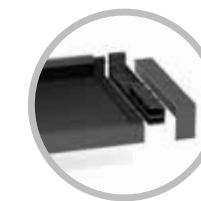
Kombinieren Sie Ihre Fensterelemente beliebig mit:



Sonnenschutz



Insektenschutz



Fensterbank



Brüstungsverglasung



Bodenschwelle

Bei all den bautechnischen Vorteilen müssen Sie jedoch nicht auf ein makelloses Design verzichten. Alle Verbindungen sind optimal aufeinander abgestimmt. Seamless Join weist keine sichtbaren Schrauben zur Befestigung von Fensterblechen, Führungsschienen oder der integrierten Brüstungsverglasung auf. Auch das Rahmenmaterial aus Holz oder Kunststoff ist bei gleichbleibender Außenoptik und schmalen Ansichtsbreiten austauschbar.



Schmale Ansichten und eine gleichbleibende Außenoptik bei allen Komponenten zeichnen Seamless Join aus.

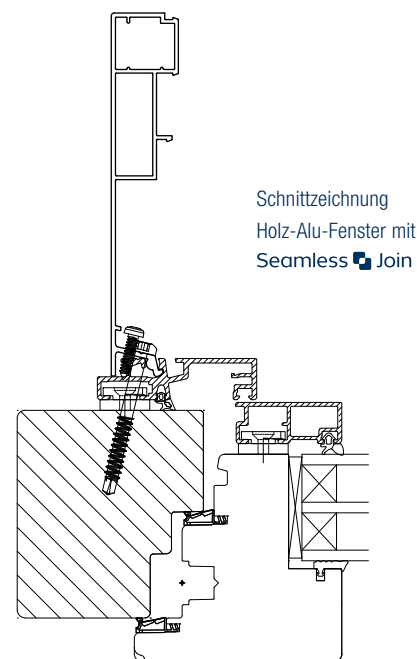
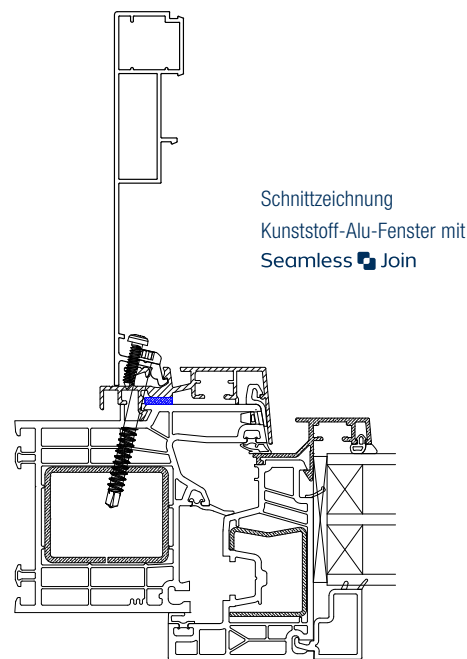
Nahtlose Verbindungen – die Zukunft des Fensters



Verbindungen rund um das Fenster stellen die Baubranche seit jeher vor unterschiedliche Herausforderungen: ob zum Mauerwerk und zur Fassade, zwischen Fenster und Brüstung, zum Fensterblech und der Fensterleibung oder zwischen Fenster und Beschattungssystem. Mit Seamless Join präsentieren wir eine Lösung, in der alles mitgedacht ist.

Mit Lunea Shine ONE und auria Shine bietet HÖHBAUER eine durchgängige Systemplattform, die mit Seamless Join nahtlos verbunden werden kann.

In der Ausführung ist es dabei sehr flexibel: Ein Mauerwerksanschluss für die Kombination verschiedenster Ausstattungskomponenten (Sonnenschutz, Insektenschutz, Fensterbank, Brüstungsverglasung, Bodenschwelle). Auch für nachhaltig gewünschtes Zubehör ergeben sich keine Planungsänderungen – identische Planungsdetails garantieren einen minimalen Planungsaufwand. Das Ergebnis ist ein geprüftes Komplett-System statt zeitraubendem Stückwerk.



Passgenau in jeder Situation

Für unterschiedliche Bauweisen stehen hochwärmedämmende Anschlussprofile zur Überbrückung der Schnittstelle Mauerwerk zu Fenster zur Verfügung. Je nach Einbausituation können diese individuell konfiguriert werden. Durch die flexible Gestaltung eignet sich Seamless Join für alle gängigen Einbausituationen.

- Ziegelmauerwerk
- Holzständer-Bauweise
- Beton-Bauweise
- Monolithische Bauweise
- Hinterlüftete Bauweise
- Zweischalige Mauerwerke

Ob Anbau, Einfamilienhaus oder Objektbau – der Anschluss ans Mauerwerk muss nur einmal definiert werden und ermöglicht im weiteren Planungsverlauf unterschiedliche Ausfertigungen bei gleichbleibender Außenoptik. So können einmal geplant wahlweise Holz-Alu oder Kunststoff-Alu-Fenster verbaut werden, ohne dass dies einen Eingriff in das architektonische Konzept nach sich zieht.



Ziegelmauerwerk verputzt

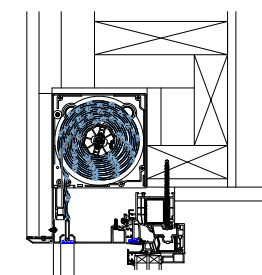
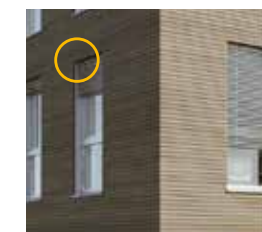


Stahlbetonwand mit WDVS und hinterlüfteter Fassade

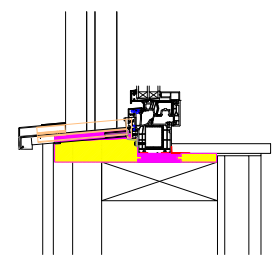
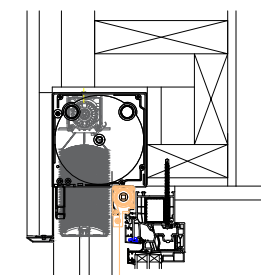
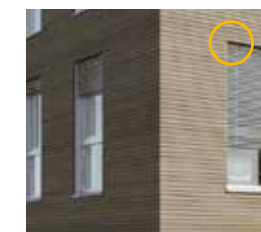


Ziegelmauerwerk mit WDVS verputzt

Seamless Join – Anwendungsbeispiele



Ausgeführt wurden Rollläden, Raffstore und Fensterbleche mit hochwärmedämmenden Anschlussprofilen in einer Holzständerbauweise mit hinterlüfteter Trapezleistenfassade.



Architektonische Flexibilität

Mit seinen drei unterschiedlichen Systembautiefen lässt sich Seamless Join selbst in Wände mit geringer Wandstärke nahtlos integrieren. Das System 130 mm ist geeignet für geringe Wandstärken, bei normalen und größeren Wandstärken eignen sich die Systeme mit den Kastentiefen 170 mm* und 190 mm.



Bautiefe 130

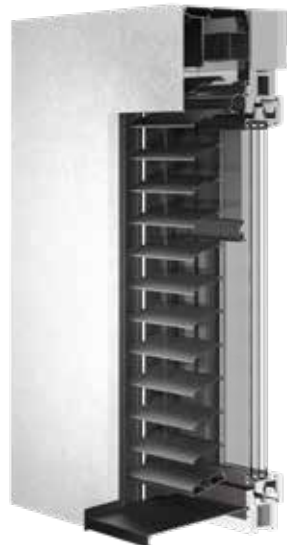


Bautiefe 170*



Bautiefe 190

auria Shine mit
Seamless Join



Lunea Shine ONE mit
Seamless Join

*Verfügbarkeit in 2023 geplant



Design für jeden Geschmack

Neben den zahlreichen technischen Vorteilen rückt bei Seamless Join auch das Design nicht in den Hintergrund. Bei der farblichen Gestaltung können Sie aus nahezu der gesamten Bandbreite der RAL-Farben wählen und die Plattform an Ihre Vorstellungen anpassen. Darüber hinaus sind auch viele Effekt-Farbtöne möglich.

Bei ausgewählten Farben erhalten Sie zudem Raffstore- und Rollladen-Lamellen im gleichen Farbton, sodass eine einheitliche Optik gewahrt wird. Dies wird durch eine spezielle Lack-Technik ermöglicht, bei der Farbton und Glanzgrad aller pulverbeschichteten Oberflächen aufeinander abgestimmt sind.

Vielfältige Farbauswahl

Die spezielle Lack-Technik garantiert eine einheitliche Optik bei allen Bauteilen.



Wählbar für Seamless Join Bauteiloberflächen, Raffstore-Lamellen und Rollladen-Lamellen.

Textiler Sonnenschutz

Der hochwertige textile Sonnenschutz ist passend zu den Aluminium-Oberflächen in vielen Varianten verfügbar.



Herkömmliches Stückwerk



Ohne Integration

Absturzsicherung einfach nur angeschraubt.

Seamless Join



Perfekte Systemintegration

Absturzsicherung funktional und formschön in die Fensterlaibung integriert.

Alles aus einer Hand

Bei der Realisierung von Immobilienprojekten spielt die zeitliche Planung eine wichtige Rolle. Selbst kleinste Planänderungen können die pünktliche Fertigstellung des Objekts gefährden.

Mit **Seamless Join** wird nicht nur Ihr Planungsaufwand auf ein Minimum reduziert, sondern auch die Umsetzung. Nach der individuellen Konfiguration Ihres Fenstersystems werden die einzelnen Komponenten im Werk kommissioniert, auf die Fensterplattform *auria Shine* oder *Lunea Shine ONE* montiert und als ein Produkt ausgeliefert. Dies verkürzt die Montagezeit auf der Baustelle um ein Vielfaches und erspart müßige Abstimmungen mit unterschiedlichen Gewerken.

Die Vorteile auf einen Blick:

- Reduzierter Planungs- und Bestellaufwand
- Reduzierter Montageaufwand
- Einheitliche Bautiefe für Raffstore, Rollläden und textilen Sonnenschutz
- Definierte Einbausituation mit Putzkanten
- Lückenlose Abdichtung ohne „Gewerke Loch“
- Eine Oberfläche für Sonnenschutz, Insektenschutz, Fensterbank und Fenster-Aluoberflächen
- Keine sichtbaren Schrauben an Führungsschienen und Fensterbank
- Blendrahmen und Führungsschienen überdämmbar
- Fensterbank: Optimale Systemintegration gewährleistet rundum Schlagregendichtigkeit.
- Integrierter Trittrost für Fenstertüren mit Schwelle
- Unterschiedliche attraktive Flügelvarianten
- Maximum an Flexibilität: einzelne Komponenten können um- und nachgerüstet werden
- Extrem schlanke Ansichtsbreiten
- Optimierte Lichtdichtheit
- Raffstore in C- oder Z-Lamelle
- Insektenschutz (Rollo / Schiebe-Plissee)




Sicherheit

In unseren eigenen vier Wänden möchten wir uns sicher und geborgen fühlen. Einbruchschutz hat deshalb gerade bei Fenstern und Türen eine hohe Priorität. Mit **protectHome** macht HÖHBAUER Einbruchschutz zum Standard. Unsere Fenster gewährleisten bereits in der Standardausstattung ein sehr hohes Maß an Einbruchhemmung. So zeigen spezielle Sicherheits-Schließteile wirksamen Widerstand gegen Aushebelversuche. Ein Anbohrschutz verhindert das Verdrehen des Fenstergriffs von außen. Die Secustik Griff-Olive beinhaltet einen patentierten Sperr-Mechanismus als integrierte Basis-Sicherheit. Dieser erschwert ein unbefugtes Verschieben des Fensterbeschlags von außen. Ein Kupplungselement zwischen Griff und Vierkantstift erlaubt zwar die normale Betätigung des Fenstergriffs von innen, blockiert aber den Griff, falls jemand versucht, den Fenstergriff von außen zu manipulieren. Mit HÖHBAUER Fenstern können aber auch komplexe und definierte Sicherheitskonzepte, wie zum Beispiel die Integration in Alarmanlagensysteme mittels Verschlussüberwachungen realisiert werden.

 mehr zum Thema Sicherheit finden Sie unter:
www.hoehbauer.com/sicherheit

Schallschutz

In einer immer hektischeren und lautereren Welt sind Ruhe und die Rückzugsmöglichkeit in eine entspannte Umgebung von unschätzbarem Wert. HÖHBAUER Fenster sorgen für die gewünschte Distanzierung. Die Gestaltung und Ausstattung der Fenster, zum Beispiel mit schweren Schalldämmgläsern, richtet sich so auch beim Schallschutz ganz nach dem individuellen Bedarf. Ob an stark befahrenen Straßen, dem Fußballplatz in der Nachbarschaft oder dem Freibad in Sicht- bzw. Hörweite – HÖHBAUER Fenster sind ideal für eine Oase der Ruhe und Entspannung.

 mehr zum Thema Schallschutz finden Sie unter:
www.hoehbauer.com/schallschutz

Bunte Farbenvielfalt

Harmonisches Farbenspiel ist Bestandteil moderner Architektur. Auch bei Renovierungen sorgen Farben für ein ansprechendes und neues Erscheinungsbild von Immobilien. Die Gestaltung der Fenster ist dabei meist von entscheidender Bedeutung. Ob in dezentem grau oder in spezieller Holzoptik als Dekoroberfläche oder in nahezu allen RAL-Farben als Alu-Schale, mit einem HÖHBAUER Fenster trifft man in jedem Fall den richtigen Ton.

 mehr zum Thema Farbenvielfalt finden Sie unter:
www.hoehbauer.com/farbenvielfalt




Bedienkomfort

Die Secustik-Griffolive ist bei allen HÖHBAUER Fenstern Ausstattungsstandard.



Auch bei dem vermeintlichen Alltagsprodukt Fenster schätzen wir die funktionelle und leichtgängige Bedienung. Mit der Secustik-Griffolive hat man buchstäblich alle Funktionen fest im Griff. Sie besticht im Design und überzeugt in der Technik. Leicht zu bedienen gibt sie hörbar ein sicheres Gefühl. Sie ist wahlweise in den Oberflächenfarben Natursilber (F1 eloxiert), Mittelbronze (F4 eloxiert), Edelstahloptik (F9 eloxiert) und Weiß erhältlich.

In der „Designo“-Variante können Beschläge sogar völlig verdeckt liegend positioniert werden. Bei geschlossenem Fenster sind dann nicht einmal mehr Bänder bzw. Scharniere zu sehen. HÖHBAUER Fenster vereinen so die moderne Technik hochwertiger Markenbeschläge mit idealem Bedienkomfort.

 mehr zum Thema Bedienkomfort finden Sie unter:
www.hoehbauer.com/bedienkomfort


Glasvarianten

Neben Funktionsgläsern, z. B. für Schallschutz, Einbruchhemmung oder als sogenannte Absturzsicherungen können Fenstergläser auch Sichtschutz bieten und als gestalterische Elemente in Hausfassaden dienen. Zur Auswahl stehen eine Vielzahl von Ornamentgläsern. So gelingt eine abgestimmte Atmosphäre mit einem Wechselspiel von Licht, Struktur und Transparenz.

 mehr zum Thema Glasvarianten finden Sie unter:
www.hoehbauer.com/glasvarianten

AQUA-STOP® Verglasung

Durch den AQUA-STOP®-Randverbund erfolgt eine thermische Trennung am Übergang vom Glas zum Rahmen. Die bewährte Technik reduziert das Beschlagen der Scheiben raumseitig auf ein Minimum. Durch den speziellen Abstandhalter treten wesentlich geringere Wärmeverluste auf, wertvolle Heizenergie bleibt im Raum und die Tauwasserbildung wird minimiert.

 mehr zum Thema AQUA-STOP® finden Sie unter:
www.hoehbauer.com/aquastop

Qualität mit Tradition.

Qualitätstüren und -fenster von HÖHBAUER werden seit 1950 ausschließlich in Deutschland produziert. Sämtliche Arbeitsabläufe – von der Beratung über die Produktion bis hin zum Kundendienst – werden durch ein anspruchsvolles Qualitätsmanagement begleitet. Mit einem HÖHBAUER-Produkt treffen Sie so in jedem Fall die richtige Wahl.

Werk Luhe-Wildenau



HÖHBAUER GmbH
Kohlberger Straße 2
92706 Luhe-Wildenau

Telefon: (0 96 07) 80-0
info@hoehbauer.de

Studio Regensburg



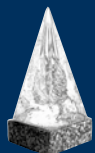
Studio Regensburg
Im Gewerbepark B 22
93059 Regensburg

Telefon: (09 41) 46 19 04-0
info.rgb@hoehbauer.de

www.hoehbauer.com



Bundespreis



Bayerischer
Qualitätspreis



1. Deutscher
Marketing-Preis